



**CITTÁ DI**

# **SANTA MARIA CAPUA VETERE**

*Provincia Caserta*

**SETTORE TECNICO LAVORI PUBBLICI E MANUTENZIONE**

AFFIDAMENTO SERVIZI DI ARCHITETTURA ED INGEGNERIA

**DIAGNOSTICA E VERIFICA TECNICA DELLA VULNERABILITÀ E SICUREZZA SISMICA DELL'EDIFICIO ESISTENTE DENOMINATO "Palazzo CABBABIANCA" ALLA VIA GAETANO CAPPABIANCA E FATTIBILITÀ TECNICO/ECONOMICA CON PROPOSTE E VALUTAZIONE INTERVENTI ADEGUAMENTO/MIGLIORAMENTO PER EVENTUALE DESTINAZIONE AD EDIFICIO STRATEGICO PER L'ALLOCAZIONE DEL COMANDO COMPAGNIA CARABINIERI E STAZIONE CARABINIERI CITTADINA**

*Ente Appaltante*

**Comune di Santa Maria Capua Vetere**

*Indirizzo*

**SANTA MARIA CAPUA VETERE  
Via Albana, 85 ex Istituto Lucarelli**

**P.IVA 00136270618**

**Tel.: 0823 813141**

**Fax : 0823 813138**

**PEC: lavori-pubblici@santamariacv.postecert.it**

*Tecnico*



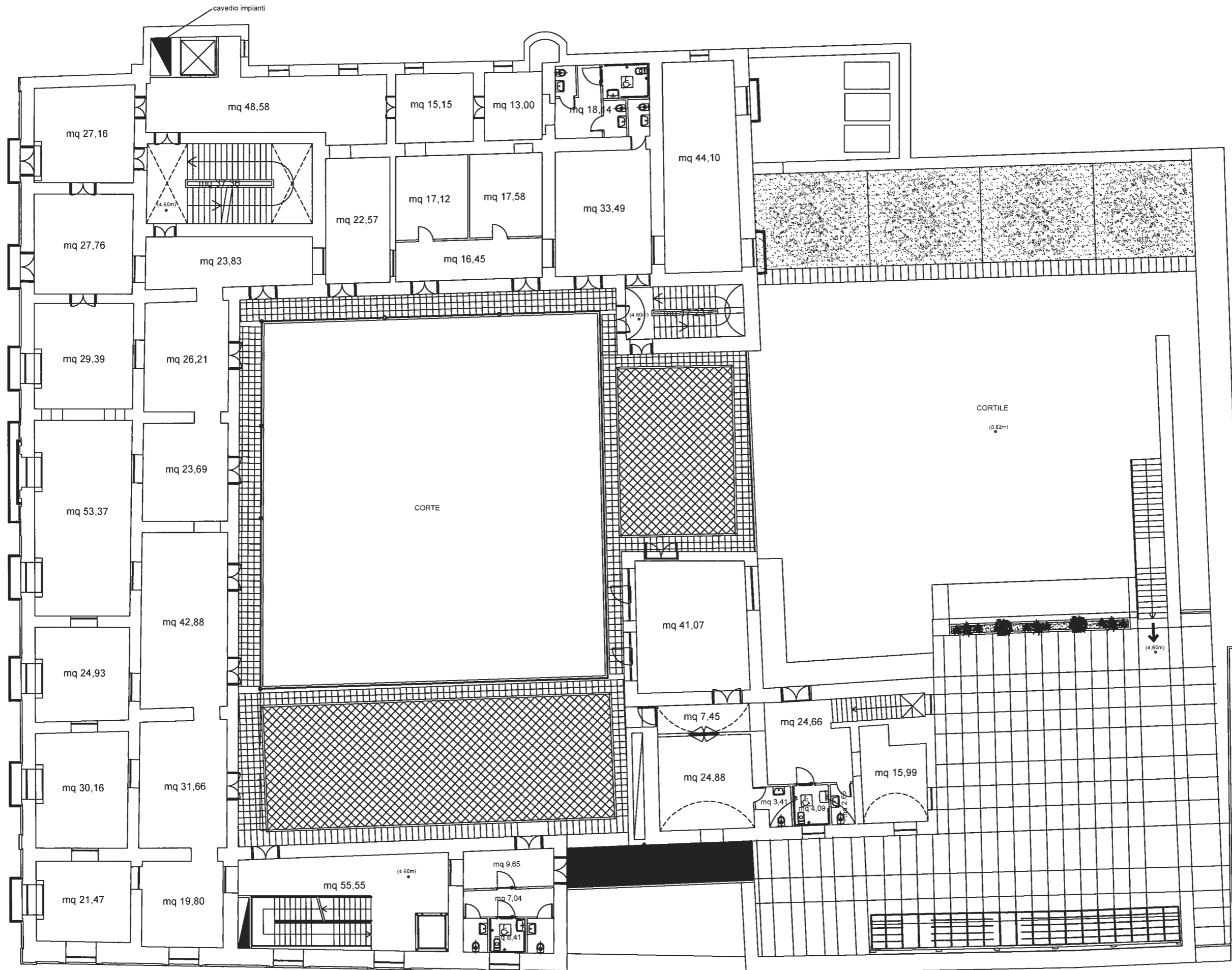
<i>Data</i>	<i>Elaborato</i>	<i>Tavola N°</i>
<i>Archivio</i>	<b>PIANTE E PROSPETTI</b>	<i>Rev.</i>

*Il Tecnico*

*Il Dirigente*  
**Dott. arch. Gennaro Riccio**

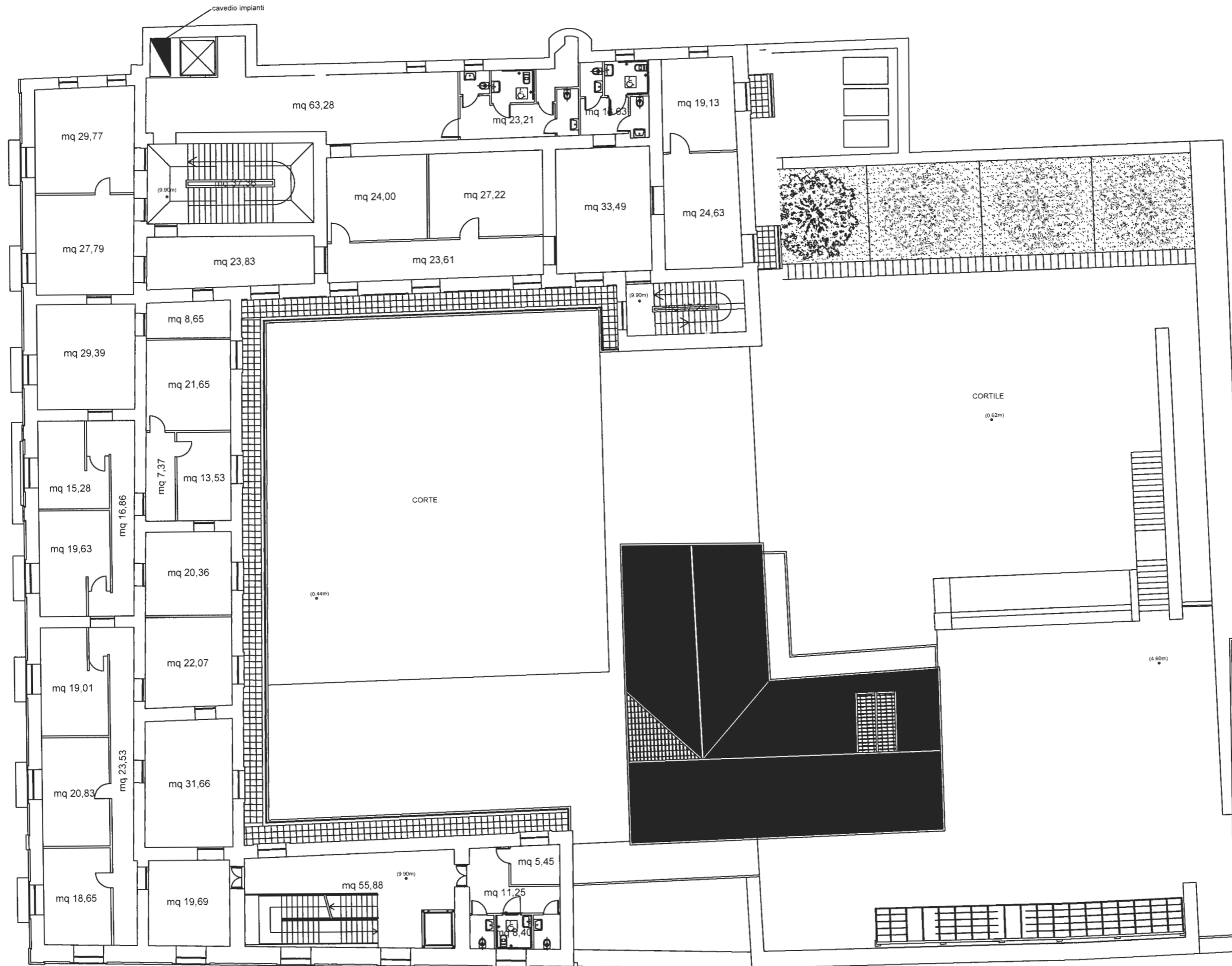


VIA GAETANO CAPPABIANCA



PIANO PRIMO

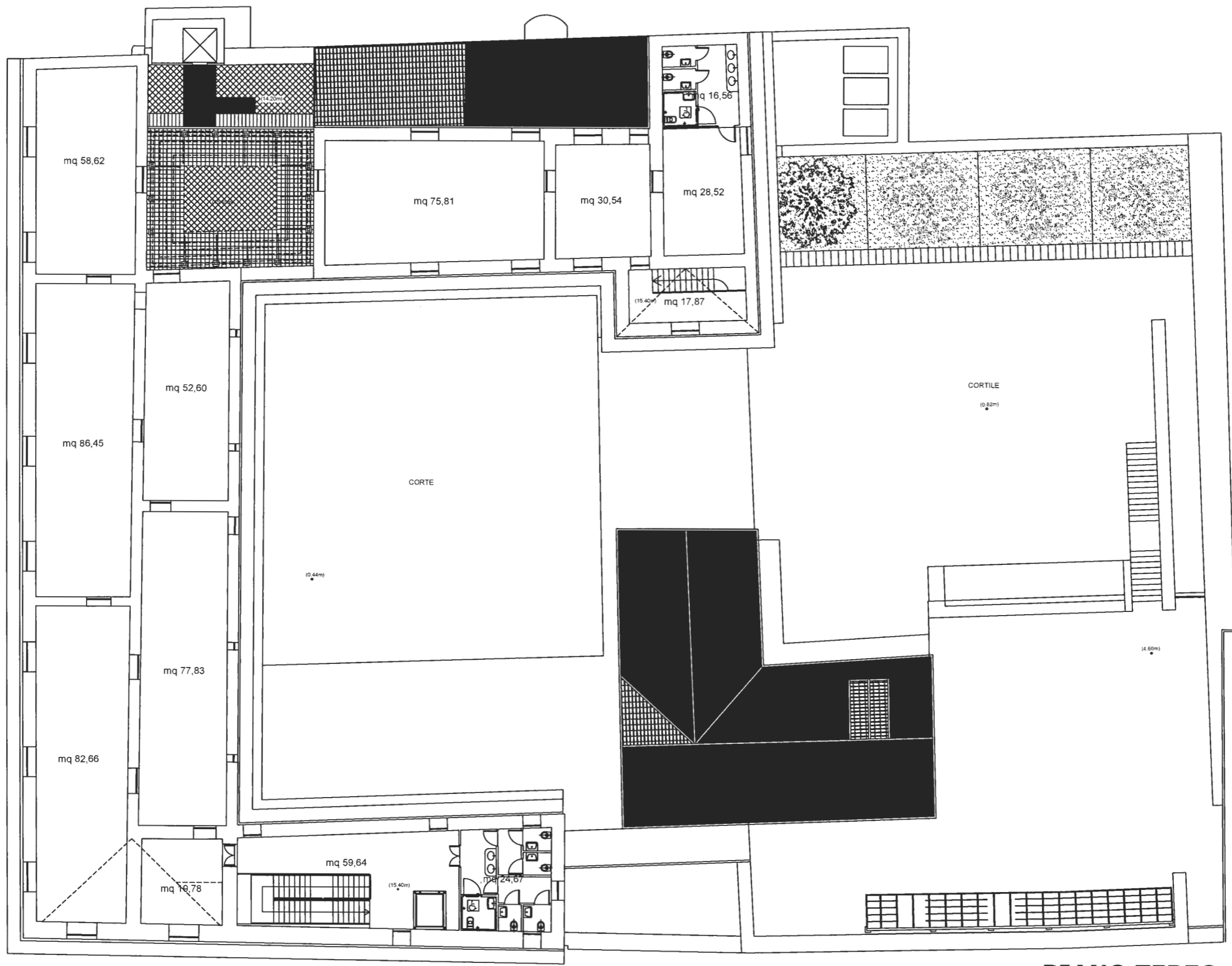
VIA GAETANO CAPPABIANCA



VIA BENEDETTO CROCE

PIANO SECONDO

VIA GAETANO CAPPABIANCA



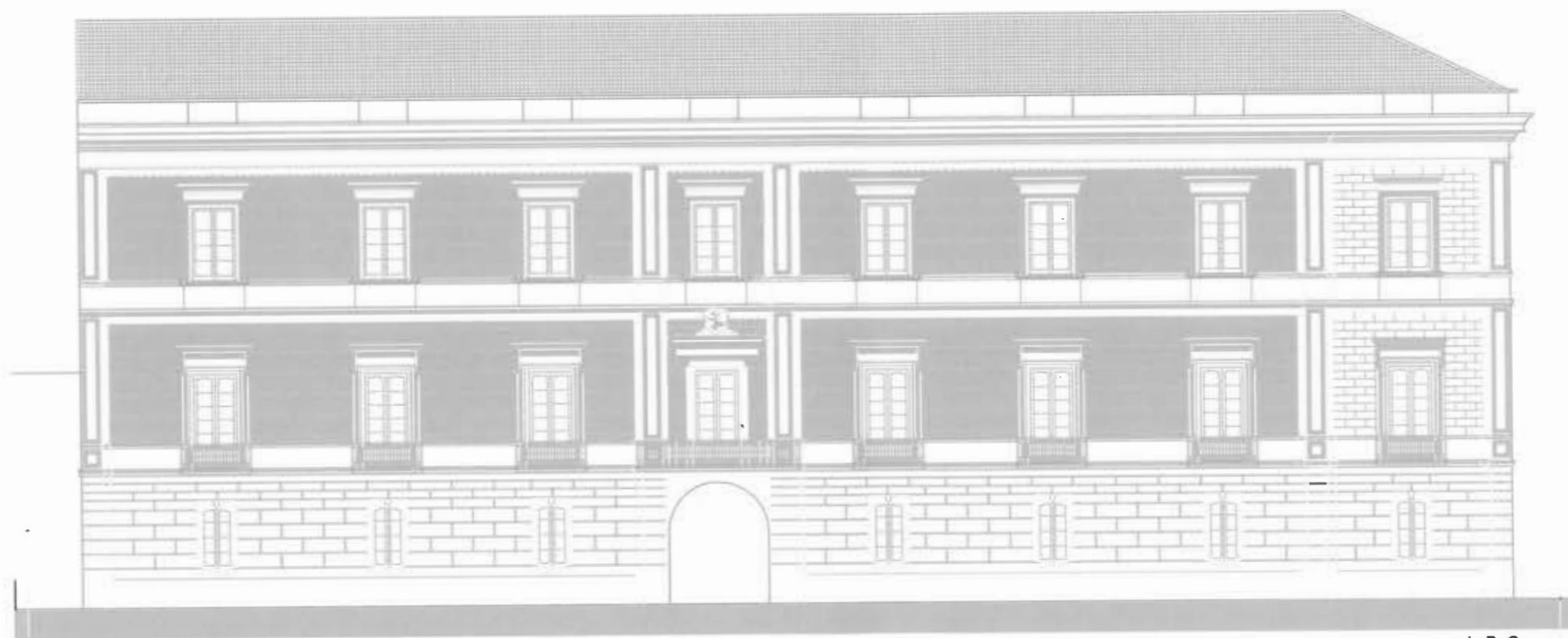
A

VIA

B  
BENEDETTO

CROCE

PIANO TERZO



edificio adiacente

via B. Croce

PROSPETTO IN VIA G. CAPPABIANCA 0 5 m



via G. Cappabianca

edificio adiacente

PROSPETTO IN VIA B.CROCE 0 5 m